



Transpalete Manual Capacidade de Carga 2500 kg M25

Segurança

A transpaleteira modelo M25 tem em seu projeto construtivo as mesmas características de segurança que a Linde adota em toda a sua linha de produtos. O timão ergonômico garante ao operador uma ótima posição de trabalho e segurança na operação, além da proteção no chassi que evita acidentes com os pés do operador.

Desempenho

A bomba hidráulica selada garante proteção total ao circuito hidráulico contra poeira e contaminação aumentando a vida útil do equipamento independente do ambiente de operação. Com o sistema de elevação rápida o modelo M25 é uma das transpaleteiras mais rápidas do mercado.

Conforto

A transpaleteira M25 foi desenvolvida para ser um equipamento de alta versatilidade e resistência. Seu desenho funcional isento de partes com cantos pontiagudos e o timão com ângulo de trabalho de 110° para cada lado permite a operação em corredores estreitos e em áreas internas.



Confiabilidade

A construção do chassi em aço reforçado e resistente a torções permite o manuseio de cargas de até 2500 kg, aumentando a durabilidade do equipamento visto que as cargas convencionais do mercado são de 2000 kg.

A bomba hidráulica construída em material reforçado garante maior durabilidade ao conjunto e permite fácil acesso para manutenção.

Produtividade

A rodam e o conjunto direcional são fabricados em material de alta qualidade permitindo menores intervalos para manutenção e uma operação livre de ruídos e vibrações. Os pontos de articulação possuem buchas de rolamento que aumentam a vida útil do equipamento e permitem manutenção preventiva.

Características

Timão de controle

- Desenho ergonômico com maior área de apoio para as mãos;
- Proteção para as mãos do operador;
- Ótima dirigibilidade devido ao ângulo de direção de 220°;
- Acabamento em borracha que aumenta o conforto e a segurança na operação.

Chassis

- Estrutura em aço reforçado e resistente a torção;
- Elevação rápida como característica padrão.

Unidade hidráulica de elevação rápida

- Circuito hidráulico selado e protegido contra sujeira;
- Elevação rápida que permite elevação na metade do tempo.

Garfos

- Roda de entrada nos garfos para melhor acesso ao pallet;
- Garfos com inclinação nas pontas para permitir melhor acesso ao pallet.

Baixa necessidade de manutenção

- Todas as articulações com buchas na versão padrão;
- Bomba selada com baixa necessidade de reparos.



Equipamento

Unidade padrão

Rodas de Nylon
Disponível na rotação simples e dupla
Largura de 685 mm
Timão ergonômico com corbeteira em borracha
Ângulo de direção de 110° para os dois lados
Bomba selada
Elevação rápida até 150 Kg
Válvula de proteção contra sobrecarga

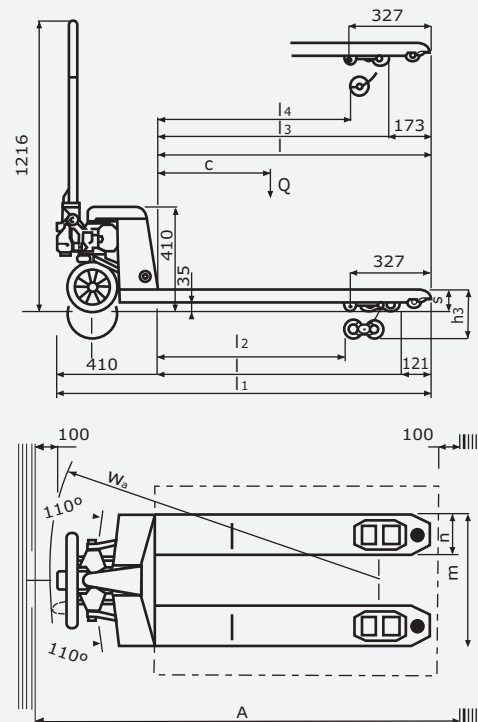
Opcionais

Largura de 530 mm
Rodagem em borracha ou poliuretano



M25 (em mm)

Capacidade	Kg	2500
Centro de carga	C	600
Elevação	H3	120
Elevação mínima	H13	85
Comprimento dos garfos	L	1150
Comprimento total	L1	1560
Largura total	B1	530, 685
Distância externa dos garfos	B5	530, 685
Largura do garfo	E	150
Raio de giro	Wa	1361
Corredor operacional	Ast	1811
Roda direcional	Ø	200 x 50
Rodas de carga	Ø	80 x 60 (dupla)
Peso próprio	Kg	79



Representante:

Linde Empilhadeiras

Rua Anhanguera, 1121
Osasco - SP - CEP: 06230-110
Tel.: (11) 3604-4755
Fax: (11) 3603-4059
www.lindeempilhadeiras.com.br
comercial@linde-mh.com.br